

COMPAGNIE ARIADONE

FICHE TECHNIQUE

"SORA NO AO, LE BLEU DU CIEL"

3 DANSEUSES - 3 TECHNICIENS - 1h

La compagnie vient avec :

1. 1 cyclo gris
2. 1 tulle noir
3. 5 tapis de danse gris 9x1,5m
4. Deux machines à sel
5. 1 HP Bouyé
6. 1 parterre de fleurs jaunes,
7. 150 kg de sel

Le transport du matériel est généralement effectué en semi remorque : livraison la veille de l'arrivée des équipes et enlèvement le lendemain. Il nécessite 3 personnes pendant 15 mn pour le chargement et le déchargement.

PLATEAU

1. **Ouverture au cadre : 10m (minimum 8m) - 12 m de mur à mur (minimum 10m)**
2. **Profondeur 10,5 m.**
3. **Hauteur 5m minimum sous frise**
4. Pendrions et frises, 5 plans en comptant le cadre **velour noir**, sans défauts visibles, **en quantités suffisantes** pour faire une boîte noire sans découverte des coulisses et des projecteurs.
5. Prévoir 1 tube de 8m pour le lest du cyclo (cyclo avec fourreau en bas)
6. La scène doit être libre et propre à l'arrivée de la compagnie.
7. Prévoir le matériel de nettoyage pour les tapis de danse (balais, serpillières, balais brosses, raclettes, sceaux, détergent)
8. Loges pour 3 danseuses, avec douches et serviettes-éponges.
9. Prévoir de l'eau minérale pour 6 personnes, quelques jus de fruits, coca cola et fruits secs l'après-midi du spectacle.

SON

REGIE : La régie son sera installée en salle.

1. 1 console 16x8x2 minimum : Type YAMAHA DM 2000, DM1000, 02R96 ou analogique type MIDAS
2. 3 LECTEURS CD professionnels avec AUTO-CUE et AUTO PAUSE
3. Prévoir 2 petites lampes graduables basse tension pour l'éclairage console et machines.

DIFFUSION

1. 4 enceintes (style MTD 112-115) au plateau + 2 en façade en option (dépend de la taille de la salle)
2. 2 enceintes (type 2 MTD 108) accrochées sur scène
3. SUB-BASSES indépendants

ÉCLAIRAGE

PROJECTEURS à fournir: Tous équipés de porte-filtres, colliers et lampes en bon état.

1. 1 Fresnel 5 kw
2. 2 Pc 2kw
3. 13 Pc 1Kw dont 6 à la face

Datée du 5/03/09

4. 2 Par 64 Cp 61
5. 24 Par 64 Cp 62
6. 18 Horiziodes 1Kw
7. 22 Découpes type Juliat 614
8. 8 sur platines
9. 5 sur pieds
10. 2 avec iris

GRADATEURS, GELATINES : Voir plan et feuille de patches.

JEUX D'ORGUE

1. 1 PUPITRE à mémoire avec patch électronique - visualisation des circuits et de la séquence sur écran vidéo. Il est indispensable que le jeu d'orgue dispose d'un accès direct et immédiat qui permette d'intervenir sur la vitesse d'un transfert en cours. La compagnie dispose de la conduite pour système AVAB sur disquette mais peut aussi envoyer par fax ou par Internet la conduite.
2. Le pupitre est placé face à la scène et de telle façon que toute la scène dans sa largeur et sa hauteur est parfaitement visible sans vitre modifiant la qualité de la vision. Pour la conduite et la répétition, l'idéal est de pouvoir travailler en salle.
3. Prévoir 2 petites lampes graduables basse tension pour l'éclairage du pupitre et des conduites, Spot et lampes de bureau plus ou moins bien gélatinés, sont à proscrire.
4. Dans le cas de gradateurs analogiques les seuils seront parfaitement réglés avant l'arrivée de la compagnie
5. **La compagnie peut faire parvenir la conduite papier pour la saisir avant le montage.**

PERSONNEL

L'équipe technique de la compagnie est composée de 3 régisseurs (éclairage, son et plateau)

1. Prévoir 1h avant le spectacle le personnel de nettoyage et de vérification pour la lumière et le son.
2. Les régisseurs de la compagnie se chargent des commandes aux pupitres.
3. Prévoir au minimum 1 pause d'une heure pour le déjeuner.
4. Exploitation : 2 machinistes, 1 régisseur lumière, 1 sonorisateur, 1 électricien,

Démontage

Un minimum de 2 machinistes se chargent **en priorité et exclusivement**, à l'issue immédiate du spectacle, du démontage, du rangement et du chargement des décors et de tous les matériels de la compagnie.

Pour tous renseignements complémentaires :

ECLAIRAGE	SONORISATION	REGIE GENERALE ET PLATEAU
Florent BLANCHON	Kamal HAMADACHE	Laurent RIEUF
Tél. : (+33) 6 61 18 26 96	Tel; (+33) 6 78 74 62	Tél : (+33) 6 14 47 34 48
florentblanchon@wanadoo.fr	kham.03@free.fr	Laurentrieuf@yahoo.fr

COMPAGNIE ARIADONE

64, rue Surson, 33 300 Bordeaux FRANCE

Tél. 00 33 (0)5 56 39 16 77

Mail : ariadone2@orange.fr

www.ariadone.com

Datée du 5/03/09

PATCHES

Crir.	nb	type	diff	gel	observation
1	1	Decoupe 1Kw	132R	201Lee	sur platines sol
2	1	Decoupe 1Kw	132R	201Lee	sur platines sol
3	1	Decoupe 1Kw	132R	201Lee	sur platines sol
4	1	Decoupe 1Kw	132R	201Lee	sur platines sol
5	2	Decoupe 1Kw	132R	201Lee	sur platines sol
6	2	Decoupe 1Kw	132R	201Lee	sur platines sol
7	1	Decoupe 1Kw	132R		sur pied 1m70
8	1	Decoupe 1Kw	132R		sur pied 1m70
9	1	Decoupe 1Kw	132R		sur pied 1m70
10	1	Decoupe 1Kw	132R		sur pied 1m70
11	2	PC 1Kw	119R	203Lee	
12	1	PC 1Kw	119R	203Lee	
13	2	PC 1Kw	119R	203Lee	
14	2	PC 1Kw	119R	203Lee	
15	1	PC 1Kw	119R	203Lee	
16	2	PC 1Kw	119R	203Lee	
17	2	PAR CP62	101R	205Lee	
18	2	PAR CP62	101R	205Lee	
19	2	PAR CP62	101R	205Lee	
20	2	PAR CP62	101R	205Lee	
21	2	PAR CP62	101R	205Lee	
22	2	PAR CP62	101R	205Lee	
23	2	PAR CP62	101R	205Lee	
24	2	PAR CP62	101R	205Lee	
25	2	PAR CP62	101R	205Lee	
26	2	Decoupe 1Kw	119R		
27	3	PAR CP62		205Lee	
28	1	Decoupe 1Kw	119 + 104R	179Lee	
29	1	Decoupe 1Kw	119 + 104R	179Lee	
30	1	Fresnel 5kw		142Lee	
31	1	PC 2Kw	114R	197Lee	ou fresnel sans diff
32	1	PC 2Kw	114R	147Lee	ou fresnel sans diff
33	1	PC 1Kw	100R	106Lee	
34	1	Decoupe 1Kw	119R	201Lee	
35	1	Decoupe 1Kw	119R	201Lee	
36	1	Decoupe 1Kw	119R	201Lee	
37	1	Decoupe 1Kw	119R	201Lee	
38	2	Cyclode		179Lee	
39	1	Cyclode		138Lee	
40	1	Cyclode		193lee	
41	1	Cyclode		200Lee	
42	1	Cyclode		232Lee	
43	5	Cyclode		017Lee	
44	7	Cyclode		195Lee	
45	2	PAR CP61		202Lee	
46	1	PAR CP61		203Lee	
47	1	PARCP62		201Lee	
48	1	PARCP62		106Lee	
49	1	PC 1Kw	119R	203Lee	
50	1	Decoupe 1Kw			avec iris
51	1	PC 1Kw	119R	142Lee	
52	1	Decoupe 1Kw	119R	200Lee	avec iris

Datée du 5/03/09

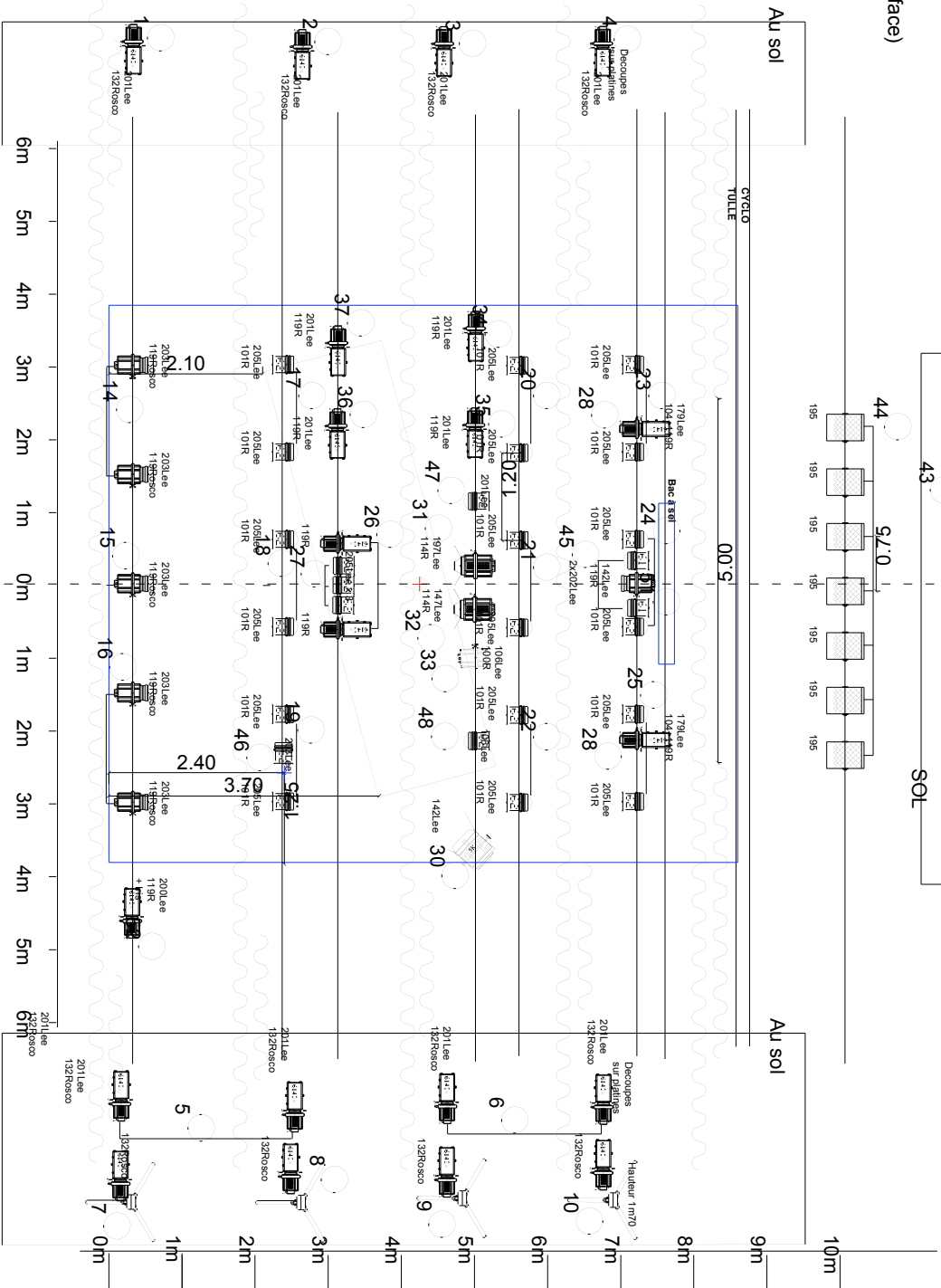
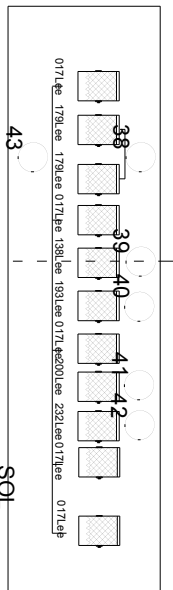
GELATINES

	104R	132R	119R	114R	101R	100R	200Lee	201Lee	202Lee	203Lee	205Lee
PC 1Kw			12			1				11	
PC 2Kw				2							
Fr 5Kw											
Dec 1Kw	2	12	9				1	12			
PAR					18			1	2	1	21
Cycliode							1				

	197Lee	147Lee	106Lee	142Lee	017Lee	195Lee	138Lee	179Lee	193Lee	232Lee
PC 1Kw			1	1						
PC 2Kw	1	1								
Fr 5Kw				1						
Dec 1Kw								2		
PAR			1							
Cycliode					5	7	1	2	1	1

Matériel à fournir

- Fresnel 5Kw x 1
- PC 2Kw x 2
- PC 1Kw x 13 (dont 6 en face)
- PAR 64 CP61 x 2
- PAR 64 CP62 x 24
- Horizide 1Kw x 18
- Decoupe 1kw x 22
- 8 sur platines
- 5 sur pieds
- 2 avec iris



"Sora no Ao"
 compagnie ARIADONE
 contact: Florent Blanchon-0661482696

En salle